



#WALDGespräche Alle Augen auf Papua

OnlineVeranstaltung

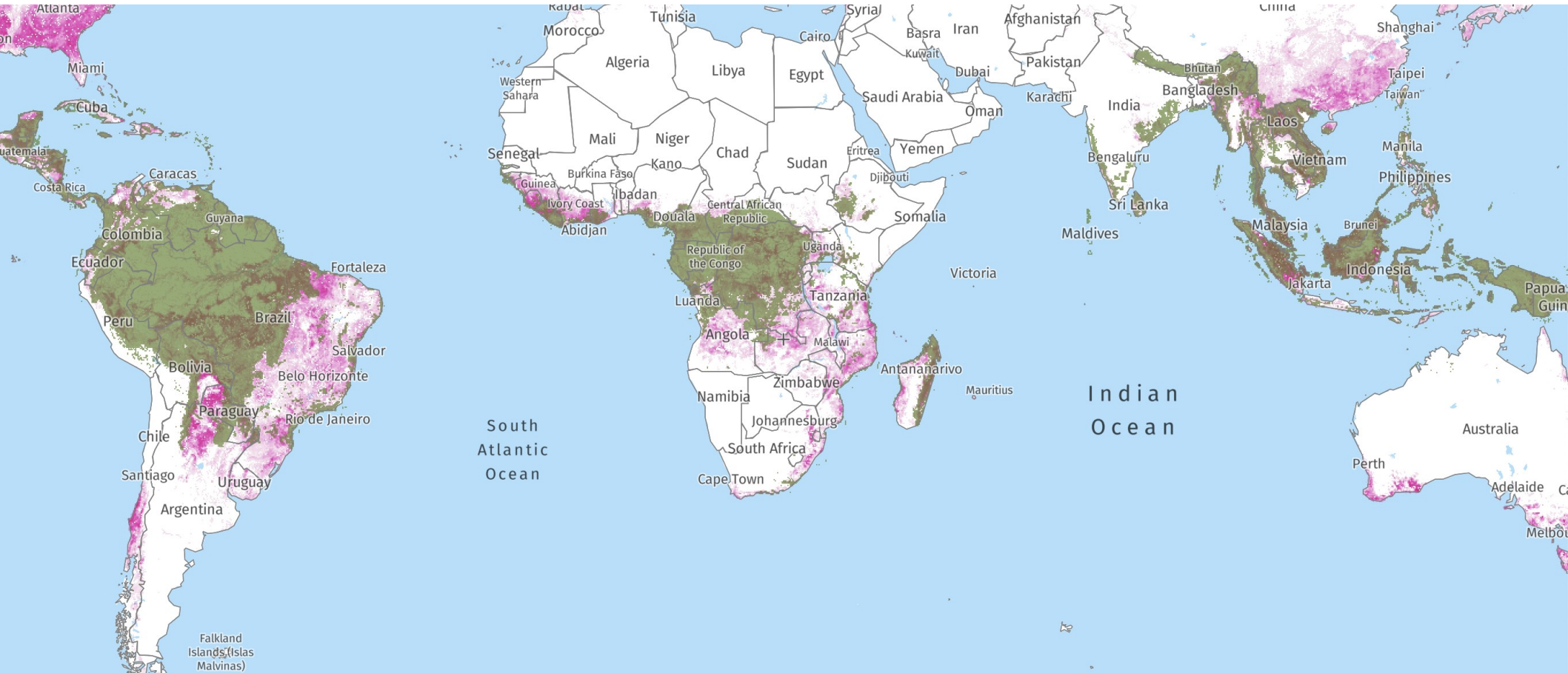
Donnerstag 10. April, um 19 Uhr

Anmeldung:

anmeldung@regenwald.org



Regenwald und Regenwald-Verlust 2001-2021

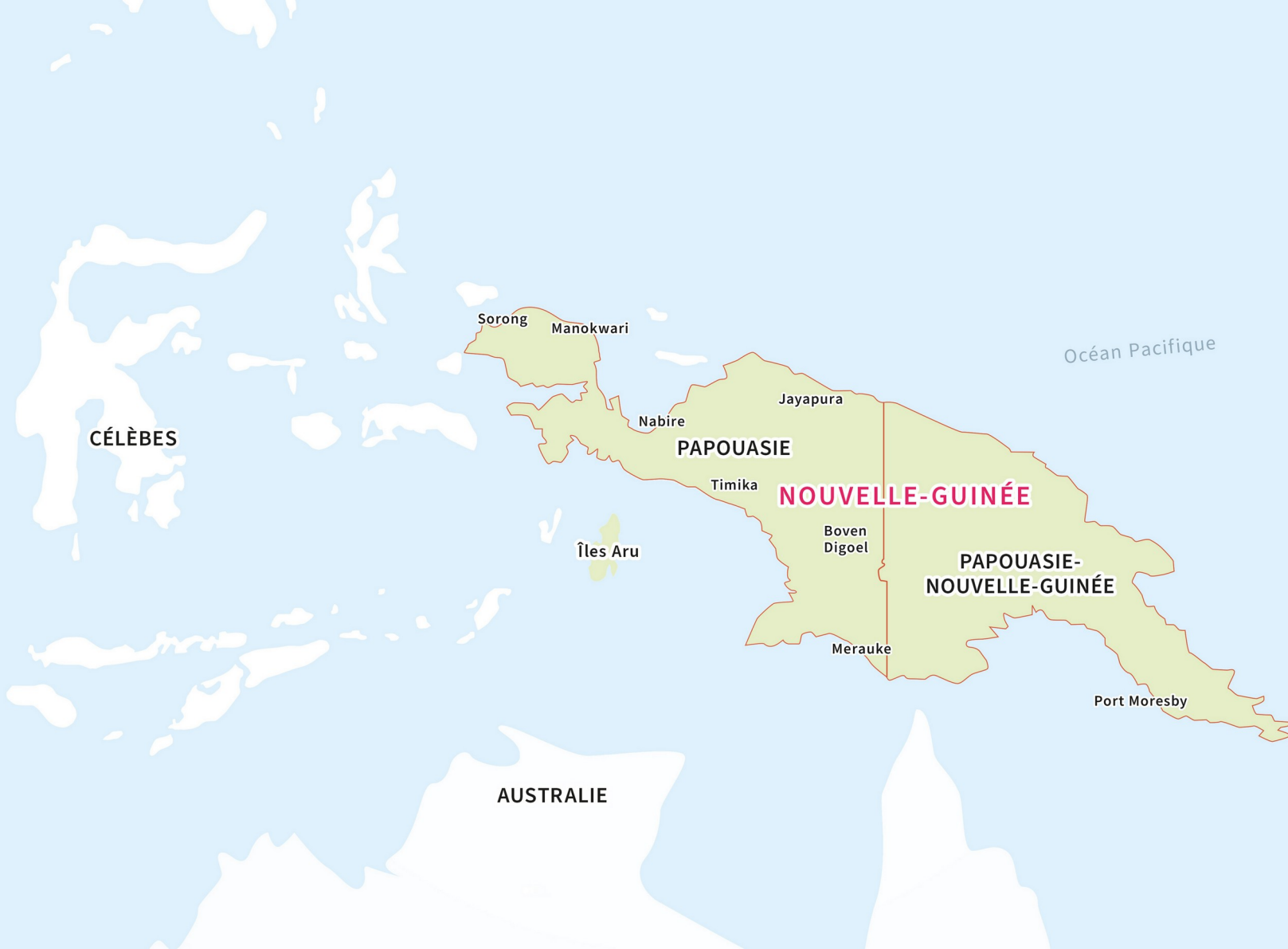




Blick auf Papua

Zukunft des Regenwaldes
Vielfalt des Lebens
indigene Kulturen und
unsere Zukunft





CÉLÈBES

Sorong

Manokwari

Nabire

PAPOUASIE

Jayapura

Timika

NOUVELLE-GUINÉE

Boven
Digoel

PAPOUASIE-
NOUVELLE-GUINÉE

Merauke

Port Moresby

Îles Aru

AUSTRALIE

Océan Pacifique







Baumkänguru und Kasuar



Papua in Zahlen

- Gesamtfläche Insel Neuguinea 786.000 km²
- Papua (Indonesischer Teil) 312.224 km²
- Deutschland (zum Vergleich) 357.588 km²

- Einwohner 2010 (wie Berlin) 3,4 Mio
- Einwohner 2020 4,7 Mio
- Einwohner 2024 (geschätzt) 6,1 Mio
 - davon Papuas 1,5 Mio

Höchster Berg

Puncak Jaya 4884 m

Hotspot der Biodiversität

Fauna

Beuteltiere, Paradiesvögel, Kasuare, Kakadus

Flora

Kannenpflanzen, Orchideen

Viele unbeschriebene Arten



Insel Neuguinea Diversität

> 1000 Papua-Völker

Papua (Indonesien)

> 300 Papua-Völker

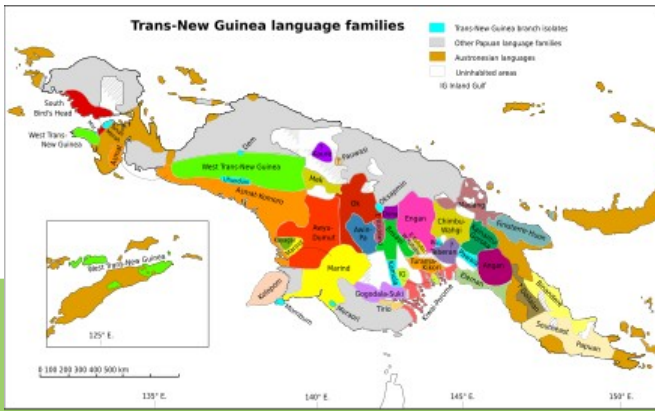
Sprachen

1083 Sprachen

- 800 Papua-Sprachen

- austronesische Sprachen

- isolierte Sprachen



https://wikide.org/de/indigenous_people_of_New_Guinea

<https://www.the-papuan-villager.de/die-linguistische-vielfalt/>



Ausbeutung der Naturressourcen

- Freeport-Kupfer und Gold-Mine am Grasberg – zentral für den Papua-Konflikt
- Tangguh Gas Field in der Bintuni Bucht
 - BP (37% stake), CNOOC (17%), Mitsubishi Corporation (16.3%)
- Tropenholz seit der Suharto-Ära, Konzessionen und illegal
- Wirtschaftspolitik setzt auf Naturressourcen, Mega-Projekte und Landnahme
- Palmöl - massive Expansion seit 2010
- MIFEE – Merauke Integrated Food and Energy Estate – gescheitert! 1 Mio Hektar Waldverlust
- Food Estates
- Bergbau
- Sonderindustrialzonen in Planung
- Nationale Strategische Projekte

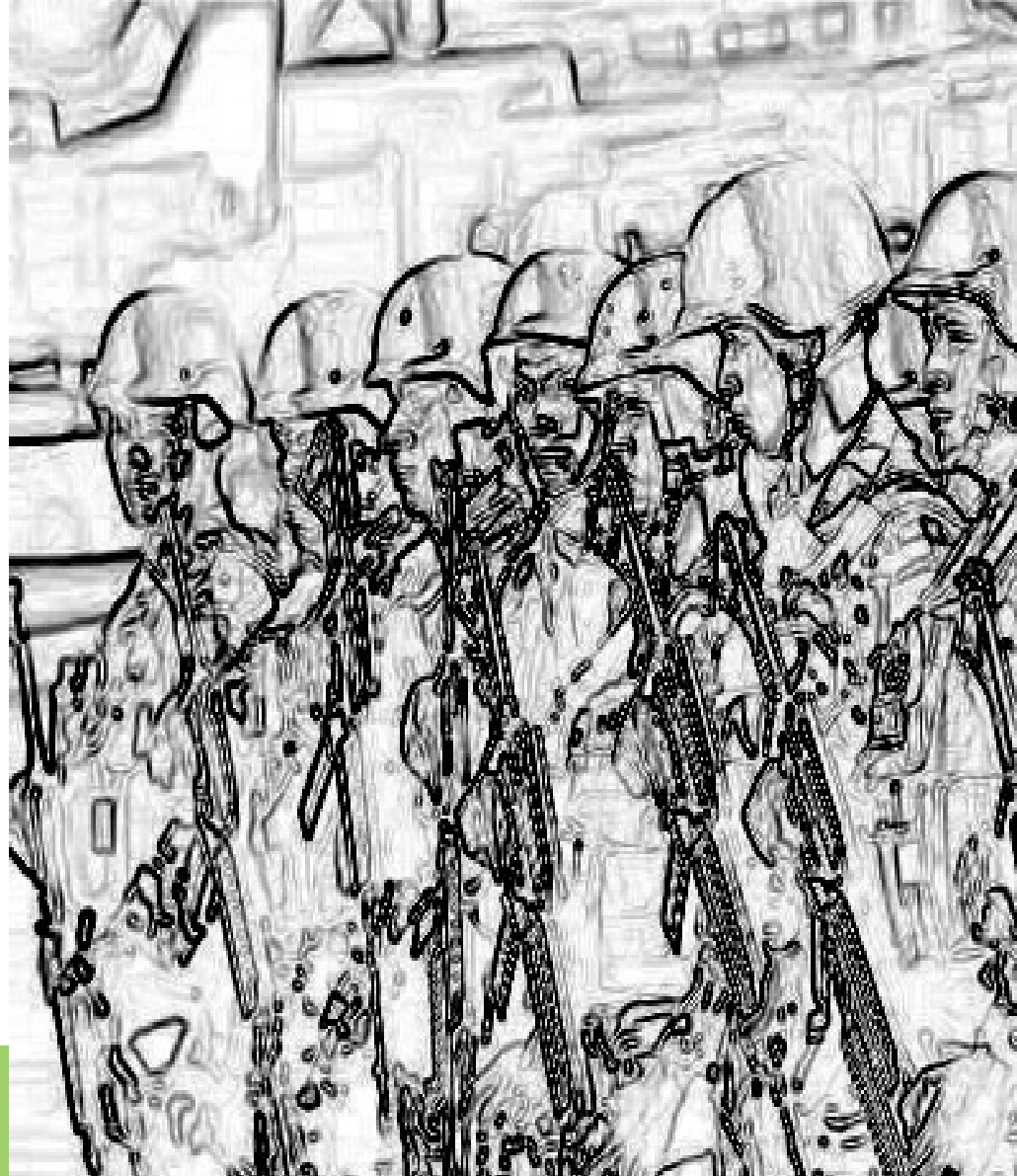






Politischer Rahmen

- 1963 Besetzung durch indonesische Truppen
- 1969 Integration nach Referendum
- Seither Militarisierung, viele Tote
- Diskriminierung, Rassismus, Unterdrückung
- Sonder-Autonomie - unwirksam
- Teilung in 2 Provinzen (2004), in 5 Provinzen (2022), in 6 Provinzen (2023)
- d.h. mehr Militär, mehr Migration, mehr Ausbeutung der Ressourcen
- Großprojekte seit 10 Jahren: Palmöl
- Neue Agrar-Megaprojekte: Zucker, Reis, Palmöl, Holz, Papier
- ABER: noch viel Wald, noch viel zu retten!





Wald

Bis 2013: intakter Wald in Papua und auf Aru: 30 Mio ha = 85% der Gesamtfläche
(offiziell hat 94% der Fläche den Status „Wald“)

Davon ein Drittel in Konzession vergeben

HOLZ: HPH – 4,7 Mio ha

PLANTAGEN: HGU 1,9 Mio ha

PAPIER: HTI – 0,3 Mio ha

BERGBAU (Gold, Kupfer, Gas)

Transmigrasi: 90.000 ha

Für Kahlschlag freigegeben: 925.000 ha (Plantagen) (2022)

Entwaldung massiv an den Küsten, neuerdings auch inland

Illegal Logging massiv!

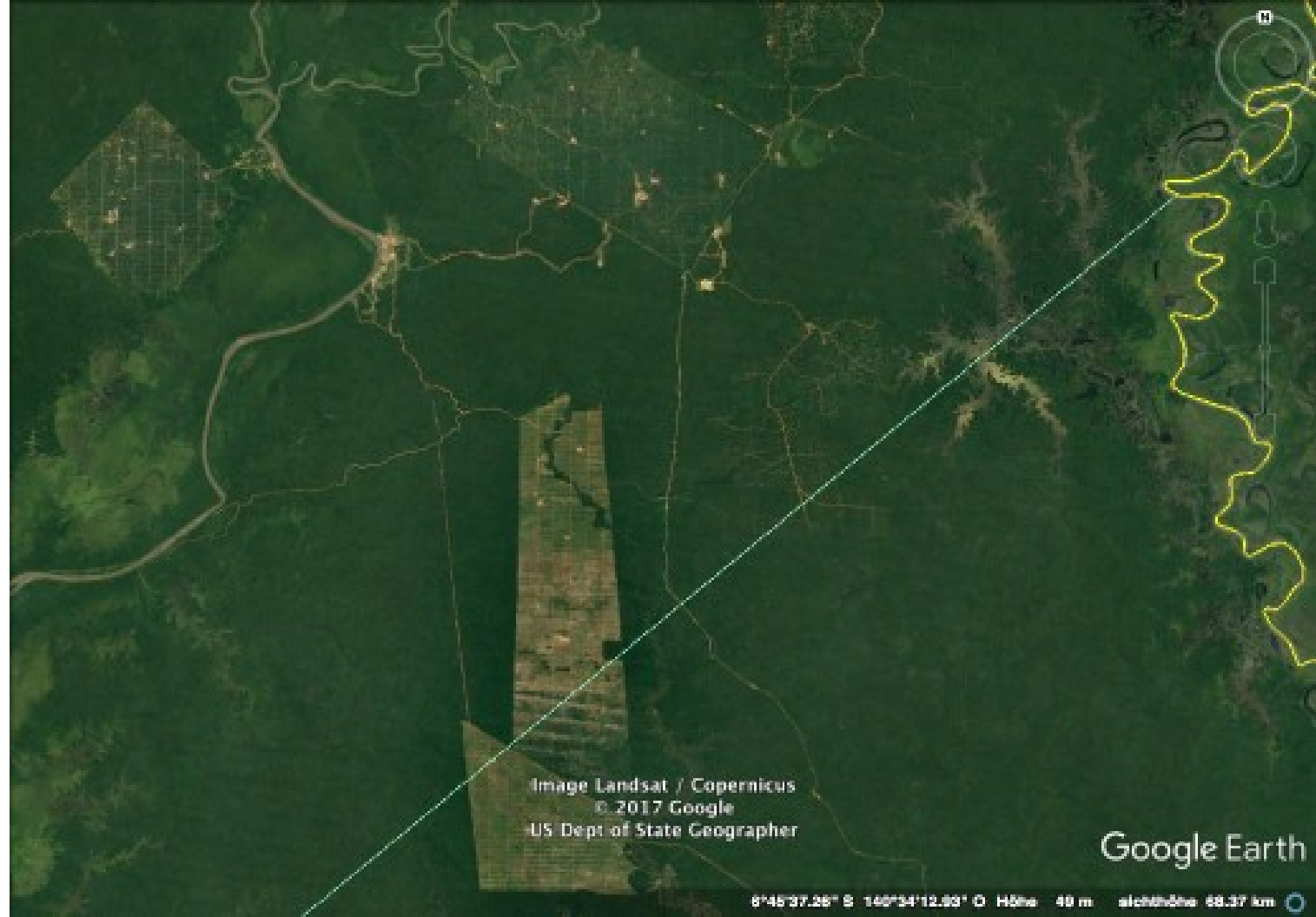
Nationales Strategisches Projekt Merauke: 2 Mio ha in Gefahr (2024)

- Holz-Konzession
- Korindo
- Bezirk Boven Digoel
- 2008



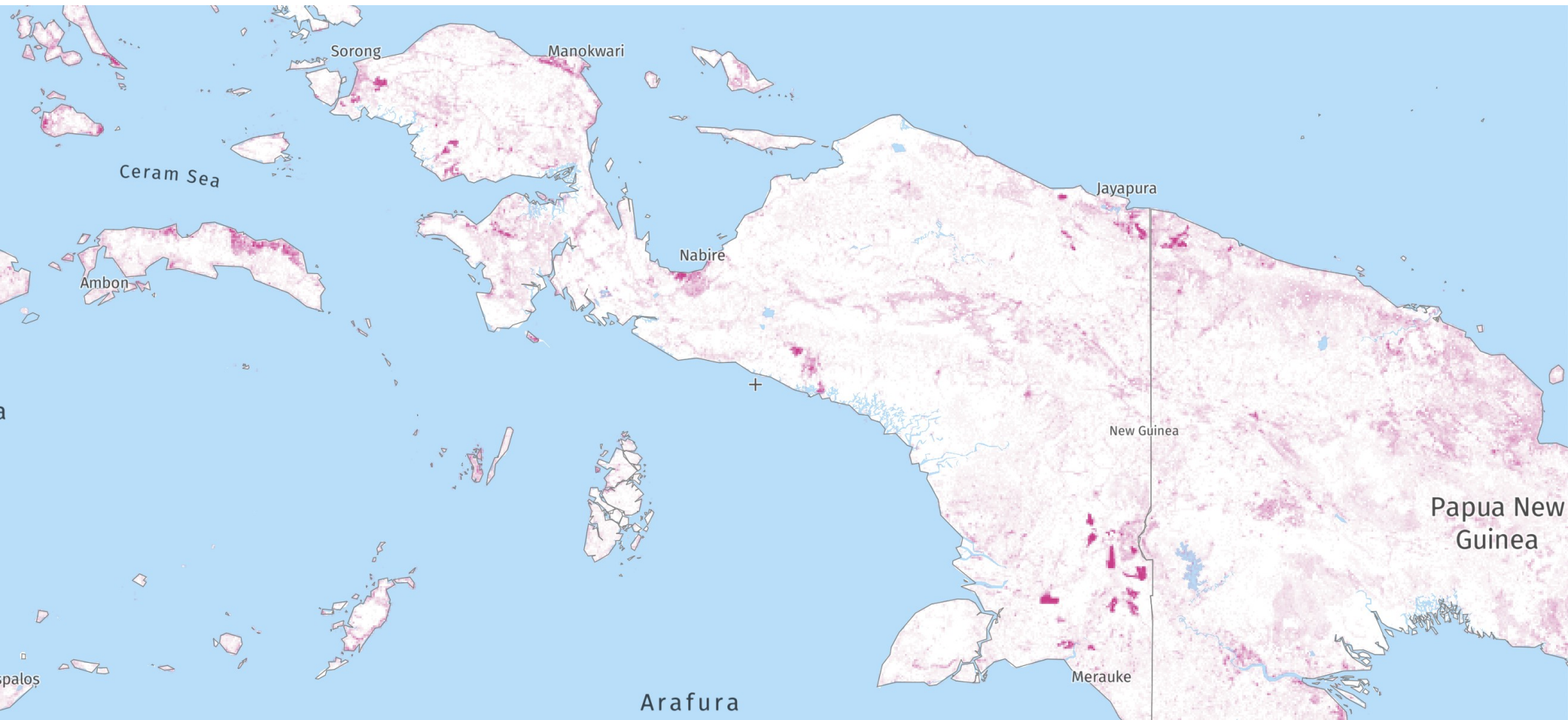


- Holz-Konzession
links oben
- Korindo
- Bezirk Boven
Digoel
- Neue Ölpalm-
Plantagen
- 2017



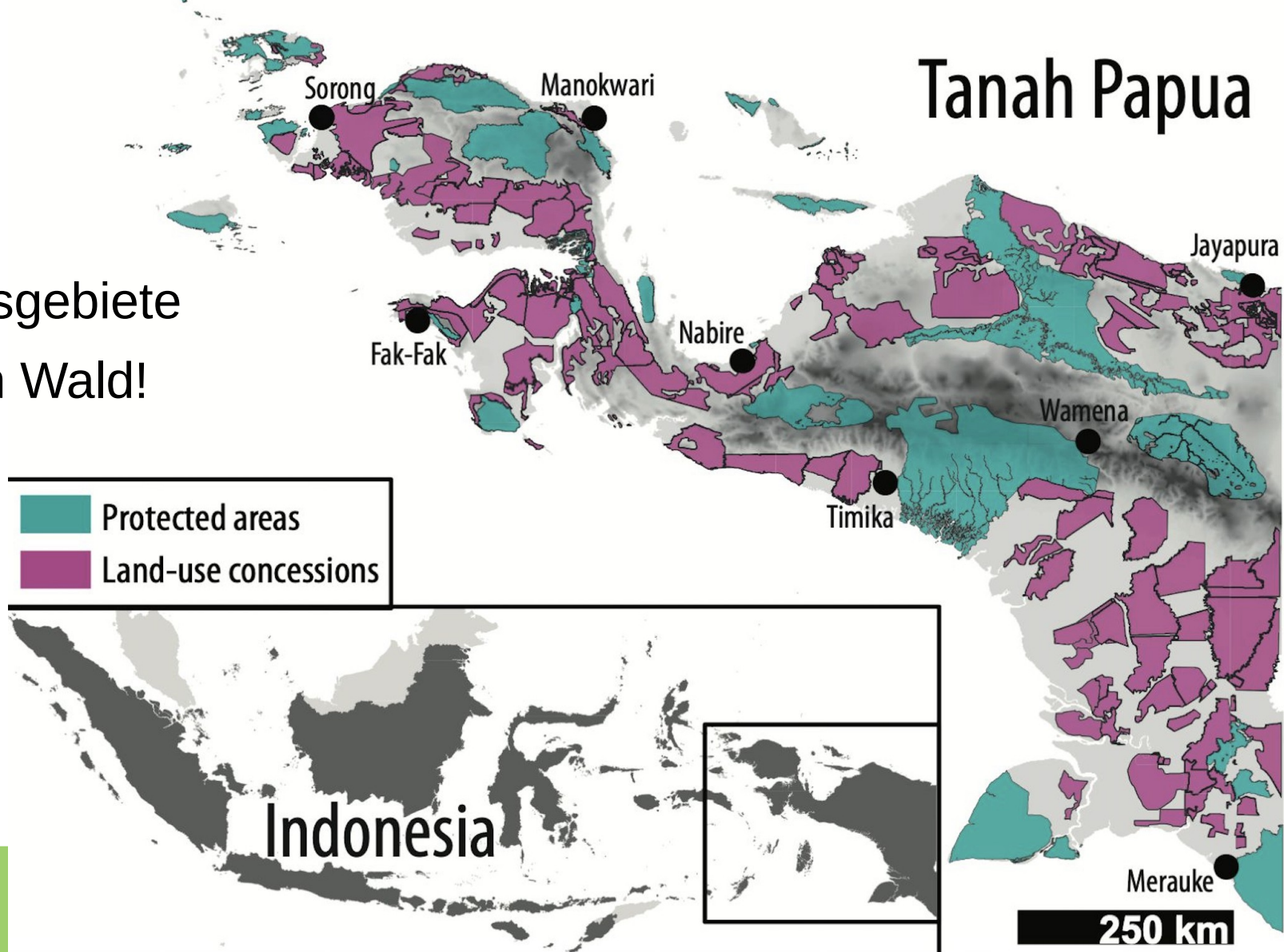


Entwaldung, Waldverlust Papua und PNG bis 2021 in rot



Tanah Papua

- Konzessionsgebiete
- Das ist noch Wald!



TUTUPAN HUTAN YANG TERANCAM HILANG



there are around 1.3 million hectares of forest cover, processed by MADANI Berkelanjutan

Attacke auf den Wald im Süden

- PSN
Merauke
- 2 Mio Hektar
- Zucker
- Bioethanol
- Reis



Bezirke Merauke, Boven Digoel, Mappi



- Massive Zerstörung von Wald und indigenen Kulturen
- Es geht um den Regenwald, Indigenenrechte, Biodiversität, Klima





Stoppt den Kahlschlag im Wald der Marind! Stoppt PSN Merauke!



Indigene leisten Widerstand: „Die Natur wird zerstört, die Vögel singen nicht mehr, die Tiere verschwinden. Bitte helft uns!“
(© Pusaka)



Unter Militärschutz setzt Indonesiens Regierung ein staatliches Zucker- und Ethanol-Programm im Süden Papuas durch. Zwei Millionen Hektar Regenwald und Land der Indigenen sind in Gefahr.



51.875 Teilnehmer

Helfen Sie, das Etappenziel von 100.000 Unterstützern zu erreichen:



Vorname

N



Nachname

N



E-Mail-Adresse

n@gmail.com



Land

Indonesien

Weiter aktiv bleiben?

- Ja, ich möchte regelmäßig per E-Mail über neue Petitionen informiert werden.
- Nein, danke. Vielleicht ein anderes Mal.

Jetzt unterschreiben



AFSYA



MEMBELA HUTAN ADAT

SUTRADARA HARRY MAULANA EKSEKUTIF PRODUSER ARI TRISMANA PRODUSER M.SRIDIPO, FANDHI BAGUS, EDY PURWANTO
REPORTER RIZKY PP VIDEografer IKANG FAUJI, AQILLA PUTRI EDITOR KHOIRUL UMAM, DWI ATIKA DESAIN GRAFIS DEDED YOGA P
LIBRARY SHENDY ALMIRA MEDIA SOSIAL ADITYA MEGANTARA ADMINISTRASI EKA MAHARANI, YULI ASTRINI, SUPIANITA TIM PENDUKUNG NURUL ALFI, HENDRA



ALL EYES

**ON
PAPUA**